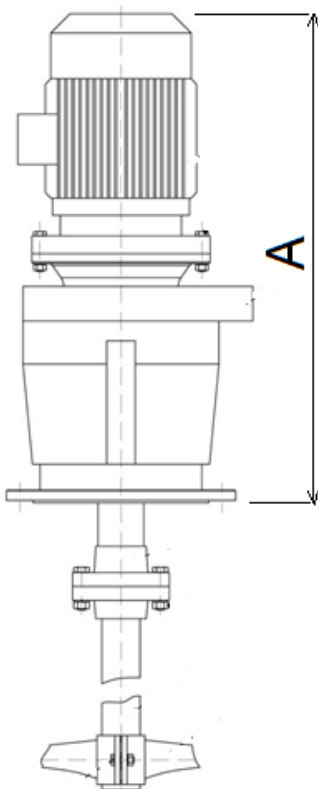
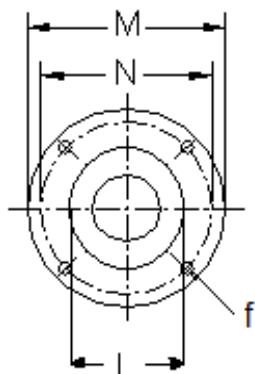


SERIE AVS: Agitatori verticali con riduttore EPICICLOIDALE

Il riduttore epicicloidale, selezionato con elevati fattori di servizio, presenta carcassa in ghisa rigida e cuscinetti rinforzati per assorbire sia la coppia trasmessa dal motore che il carico radiale restituito dalle giranti in rotazione, senza bisogno di lanterne aggiuntive.

Il gruppo si estende con il motore in verticale ed è quindi preferito quando il tetto del serbatoio non presenta spazi liberi.

L'albero dell'agitatore è fissato all'albero sporgente del riduttore con giunto rigido a flangia.



AVS		LA GAMMA								
		Kw								
		4	5,5	7,5	9,2	11	15	18,5	22	30
RPM	100									
	80									
	65									
	56									
	45									
	37									
	32									
25										
AVS5		AVS6	AVS7	AVS8	AVS9	AVS10	AVS11			

Possibili velocità superiori e inferiori

La gamma si usa per gli agitatori più potenti in vasche aperte, con alberi molto lunghi spesso realizzati da tubo e in più pezzi uniti tra di loro.

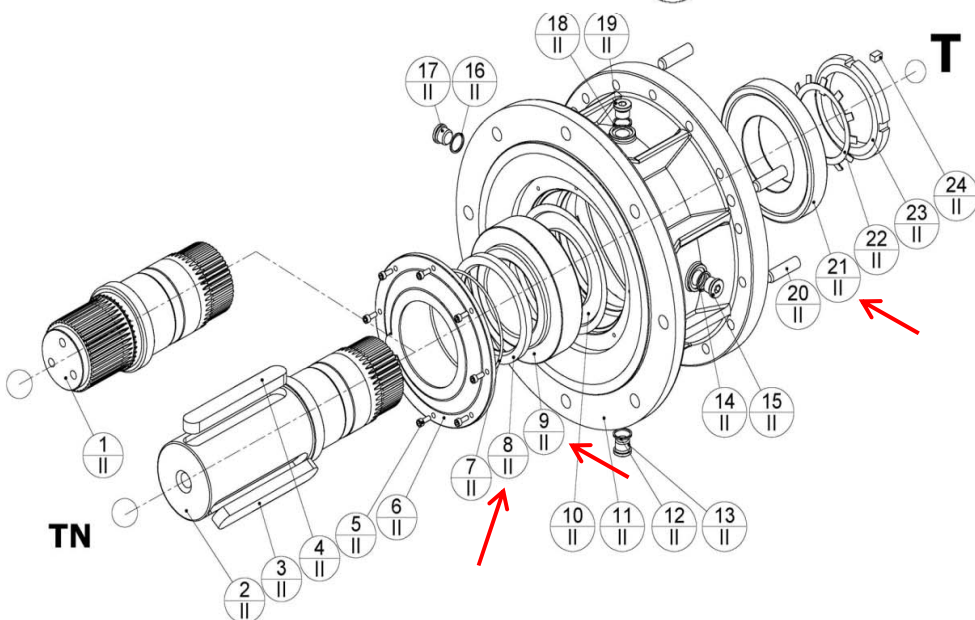
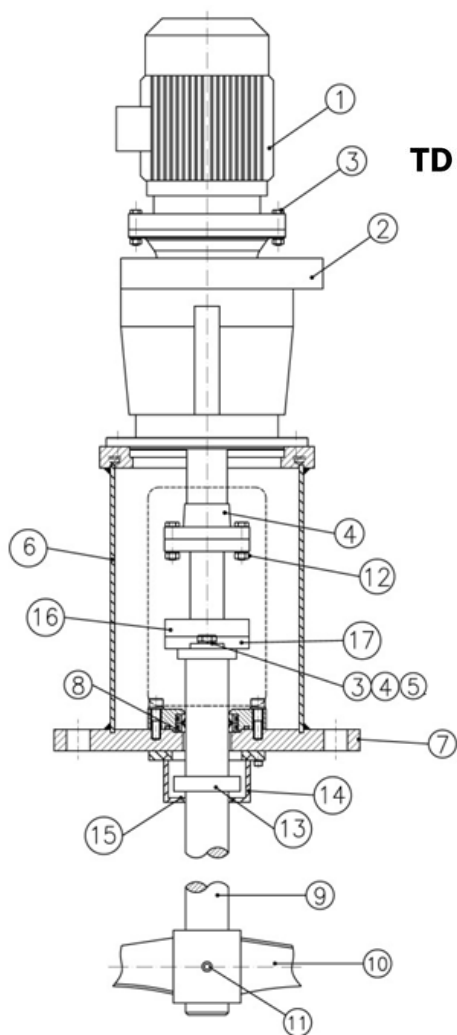
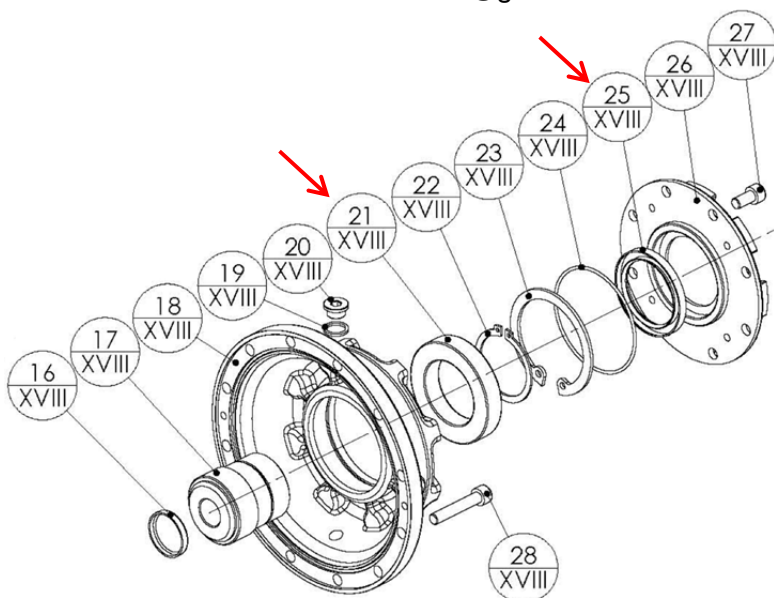
Si usa anche in reattori dove è richiesta molta potenza, generalmente a velocità superiori a quelle indicate in tabella, con tenuta meccanica e giunto spaziatore entro lanterna alta. In questo caso si usa la flangia di connessione PN10.

DIMENSIONI E CARICHI SUL SUPPORTO

Modello	Flangia	Flangia PN10	A	Ø albero	Mt (Nm)	Mf (Nm)	Fa (N)
AVS5	IEC160	DN250	840	70	1800	2400	9000
AVS6	IEC200	DN300	920	80	3000	3600	12000
AVS7	IEC200	DN300	1020	4" XS	3000	3600	12000
AVS8	IEC225	DN350	1130	5" STD	4500	5600	20000
AVS9	IEC225	DN350	1140	5" XS	6000	5600	20000
AVS10	IEC225	DN350	1150	6" STD	7000	10000	35000
AVS11	IEC250	DN400	1200	6" XS	10000	15000	50000

	Flangia Riduttore				Flangia aggiunta			
	IEC160	IEC200	IEC225	IEC250	DN250	DN300	DN350	DN400
M	350	400	450	550	395	445	505	565
N	300	350	400	500	350	400	460	515
L	250 f7	300 f7	350 f7	450 f7				
f	4 x 19	4 x 19	8 x 19	8 x 18	12 x 22	12 x 22	16 x 22	16 x 26

Componente ad usura		
Pos	Q.tà	Descrizione
8/II	1	Paraolio albero lento
9/II	1	Cuscinetto albero lento
21/II	1	Cuscinetto albero lento
21/XVIII	1	Cuscinetto albero veloce
25/XVIII	1	paraolio albero veloce



Pos	Descrizione	Pos	Descrizione
1	Motore elettrico	10	Pale girante
2	Riduttore	11	Mozzo girante
3	Vite di fissaggio	12	Bulloni fissaggio giunto flangiato
4	Rondella di fissaggio	13	Parte rotante shut off
5	Chiavetta antirotazionale	14	Parte stazionaria shut off
6	Campana	15	O ring
7	Flangia di connessione	16	Giunto spaziatore flangiato
8	Tenuta a cartuccia	17	Flangia smontabile
9	Albero		